



ISTITUTO ISTRUZIONE SUPERIORE

Istituto Tecnico Agrario

indirizzo Agraria, Agroalimentare e Agroindustria

DUCA degli ABRUZZI

“dal 1885 una scuola che opera in armonia con la natura”



ISTITUTO ISTRUZIONE SUPERIORE

DUCA degli ABRUZZI



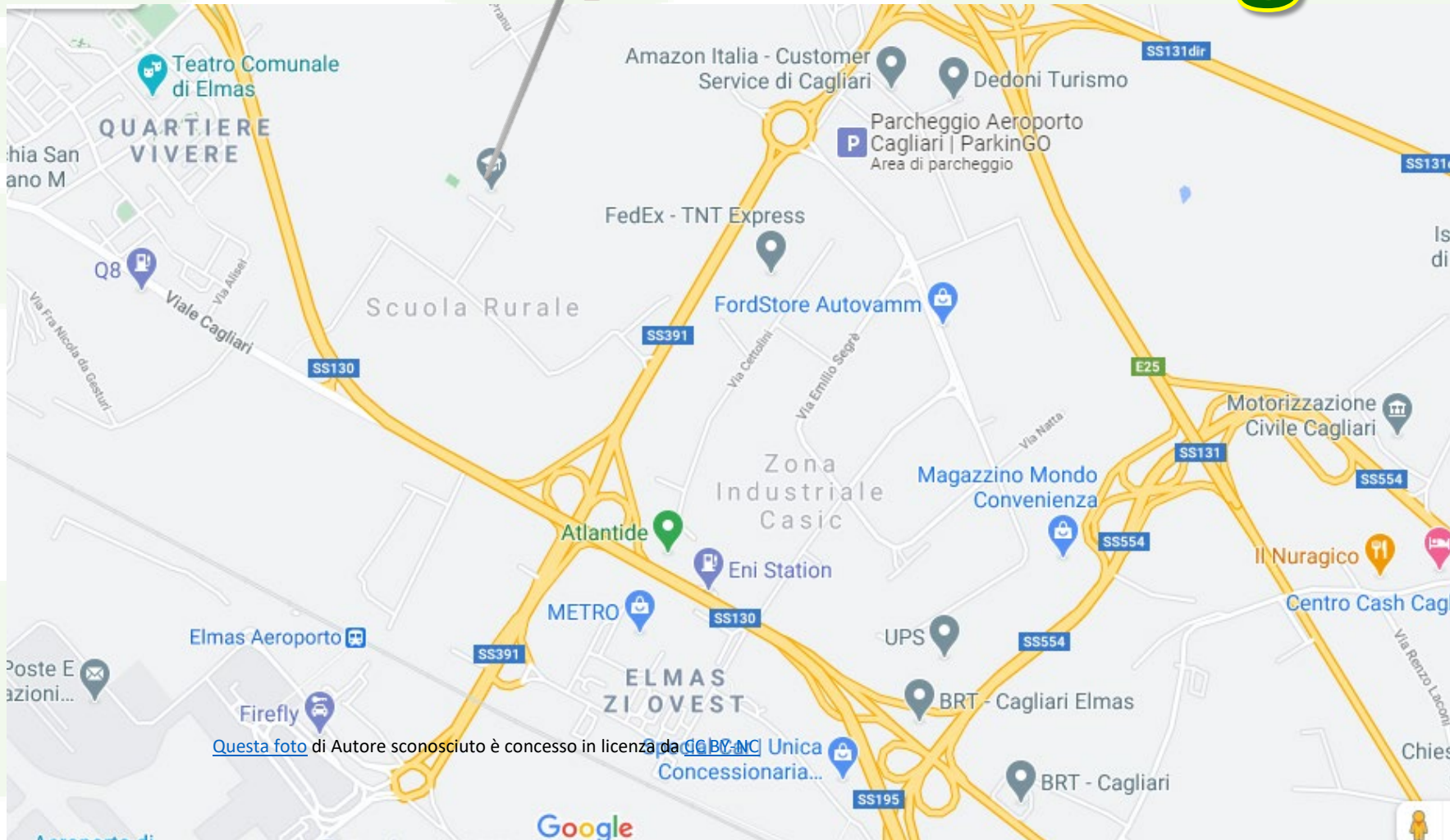
*Via dell'Acquedotto romano
Zona Industriale Est
09067 Elmas*



DUCA degli ABRUZZI



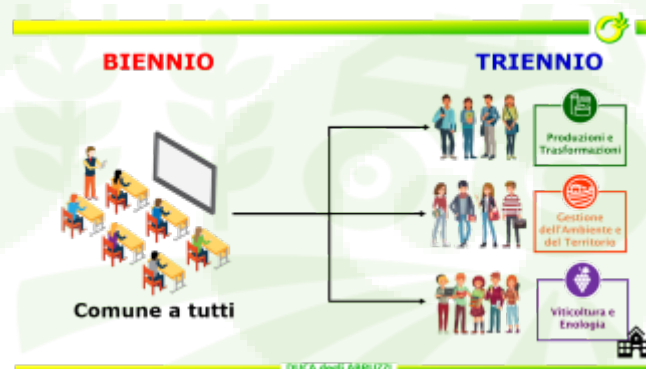
DUCA degli ABRUZZI



Questa foto di Autore sconosciuto è concesso in licenza da CC BY-NC Unica



Sommario



Le opportunità offerte dalla scuola

- Stage presso imprese, enti territoriali ed aziende
- Viaggi di istruzione e visite a realtà produttive
- Attività di orientamento in ingresso e in uscita

DUCA degli ABRUZZI

DOPO IL DIPLOMA

- Entrare nel mondo del lavoro
- Proseguire gli studi universitari
- Frequentare corsi di specializzazione

DUCA degli ABRUZZI

ESPLORANDO IL DOCA

www.agrarioelmas.edu.it

ISTITUTO DI ISTRUZIONE SUPERIORE
DUCA DEGLI ABRUZZI

DUCA degli ABRUZZI





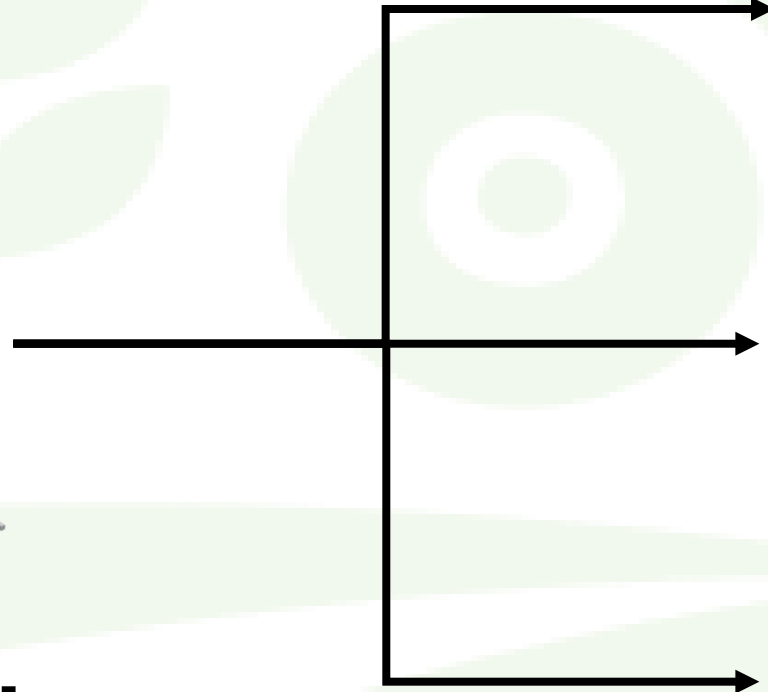


BIENNIO

TRIENNIO



Comune a tutti



Produzioni e Trasformazioni



Gestione dell'Ambiente e del Territorio



Viticoltura e Enologia



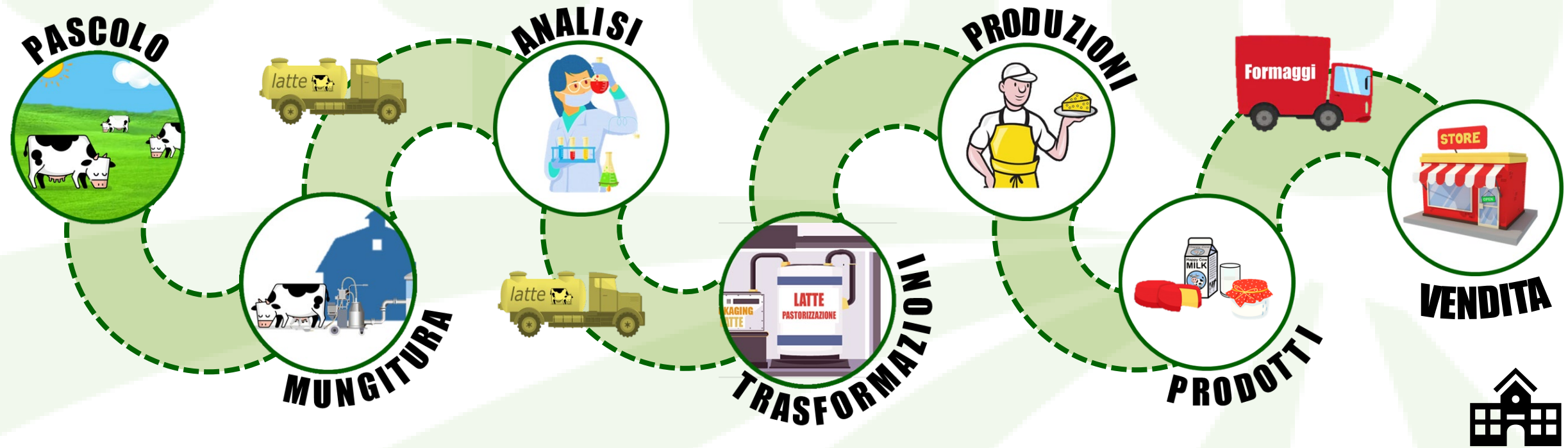


Produzioni e Trasformazioni



Analizza gli aspetti collegati all'organizzazione delle produzioni animali e vegetali, alla trasformazione e commercializzazione dei relativi prodotti, all'utilizzazione delle biotecnologie.

FILIERA DEL LATTE





Produzioni e Trasformazioni

DISCIPLINE	CLASSE		
	3 ^a	4 ^a	5 ^a
Lingua e letteratura italiana	4	4	4
Lingua inglese	3	3	3
Storia	2	2	2
Matematica	3	3	3
Scienze motorie e sportive	2	2	2
Religione cattolica o attività alternative	1	1	1
Complementi di matematica	1	1	-
Produzioni animali	3	3	2
Produzioni vegetali	5	4	4
Trasformazione dei prodotti	2	3	3
Economia, estimo, marketing e legislazione	3	2	3
Genio rurale	3	2	-
Biotecnologie agrarie	-	2	3
Gestione dell'ambiente e territorio	-	-	2

TOTALE ORE SETTIMANALI

32(8)

32(9)

32(10)



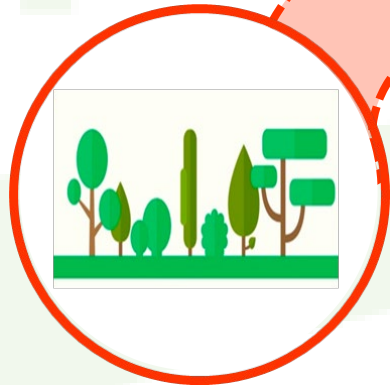


Gestione dell'Ambiente e del Territorio

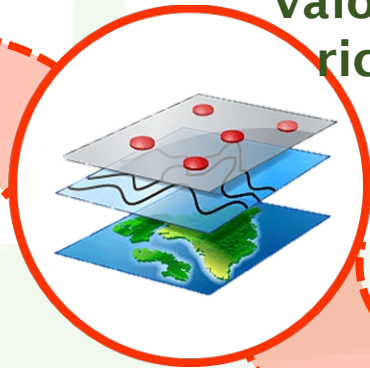


Vengono approfondite le problematiche relative alla conservazione e tutela del patrimonio ambientale, le produzioni sostenibili e le attività rurali eco-compatibili legate alla multifunzionalità.

Conservazione e valorizzazione ambienti ricchi di biodiversità



Progettazione giardini
parchi e verde ornamentale



Progettazione di
aziende agricole



Valutare forme
di inquinamento
ambientale





Gestione dell'Ambiente e del Territorio

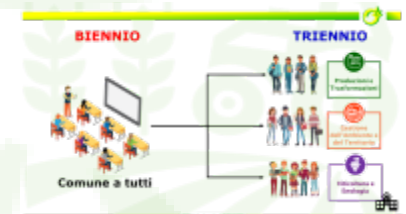
DISCIPLINE	CLASSE		
	3 ^a	4 ^a	5 ^a
Lingua e letteratura italiana	4	4	4
Lingua inglese	3	3	3
Storia	2	2	2
Matematica	3	3	3
Scienze motorie e sportive	2	2	2
Religione cattolica o attività alternative	1	1	1
Complementi di matematica	1	1	-
Produzioni animali	3	3	2
Produzioni vegetali	5	4	4
Trasformazione dei prodotti	2	2	2
Economia, estimo, marketing e legislazione	2	3	3
Genio rurale	2	2	2
Biotecnologie agrarie	2	2	-
Gestione dell'ambiente e territorio	-	-	4

TOTALE ORE SETTIMANALI

32(8)

32(9)

32(10)





Viticoltura ed Enologia



Approfondisce in particolare gli aspetti collegati all'organizzazione delle produzioni vitivinicole, alla trasformazione e commercializzazione dei relativi prodotti

FILIERA DEL VINO



VIGNA



CATINA





Viticoltura e Enologia

DISCIPLINE	CLASSE		
	3 ^a	4 ^a	5 ^a
Lingua e letteratura italiana	4	4	4
Lingua inglese	3	3	3
Storia	2	2	2
Matematica	3	3	3
Scienze motorie e sportive	2	2	2
Religione cattolica o attività alternative	1	1	1
Complementi di matematica	1	1	-
Produzioni animali	3	3	2
Viticoltura e difesa della vite			4
Produzioni vegetali	5	4	-
Trasformazione dei prodotti	2	2	-
Enologia	-	-	4
Economia, estimo, marketing e legislazione	2	2	2
Genio rurale	3	2	-
Biotechnologie agrarie	-	3	-
Biotechnologie vitivinicole	-	-	3
Gestione dell'ambiente e territorio	-	-	2

TOTALE ORE SETTIMANALI

32(8)

32 (9)

32(10)





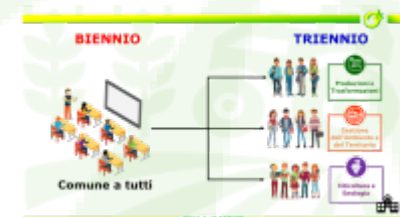
Sesto anno "Enotecnico"

DISCIPLINE	CLASSE
	6 ^a
Lingua inglese	3
Applicazioni informatiche	2
Economia, marketing e legislazione	3
Viticoltura	4
Enologia	6
Chimica enologica e analisi chimica	6
Microbiologia enologica	3
Meccanica e costruzioni enologiche	3
Storia della vitivinicoltura e dei paesaggi viticoli	2

TOTALE ORE SETTIMANALI

32(10)

Il diplomato in Agraria, Agroalimentare e Agroindustria con articolazione in "Viticoltura ed enologia" può acquisire la specializzazione in "Enotecnico" frequentando un ulteriore anno così come disposto dall'art.8 del DPR n.88 del 15/03/2010, per acquisire specifiche competenze relative al settore viti-vinicolo spendibili nel mondo del lavoro e conoscenze per il proseguimento di studi universitari





Le opportunità offerte dalla scuola



Stage presso imprese, enti territoriali ed aziende

Viaggi di istruzione e visite a realtà produttive



Attività di orientamento in ingresso e in uscita





Le opportunità offerte dalla scuola



Corsi di recupero e potenziamento

Partecipazione ai progetti di carattere ambientale



Attività di inserimento e di sostegno degli studenti diversamente abili.





Le opportunità offerte dalla scuola



Corso di sommelier

Diploma nazionale di sommelier con riconoscimento giuridico della Repubblica italiana
Attestato internazionale della Worldwide Sommelier Association

Corsi di riallineamento linguistico per studenti stranieri



Progetto UNICA ORIENTA Potenziamento per gli studi universitari





Le opportunità offerte dalla scuola



Progetto «Lettorato madrelingua inglese»

Corsi per promuovere la conoscenza informatica

Ente accreditato per rilascio attestato ICDL
International Certification of Digital Literacy





Le opportunità offerte dalla scuola

Corsi di Apicoltura



Corsi per l'abilitazione all'uso in sicurezza delle macchine e attrezzature agricole



Patentino per l'utilizzo di fitofarmaci





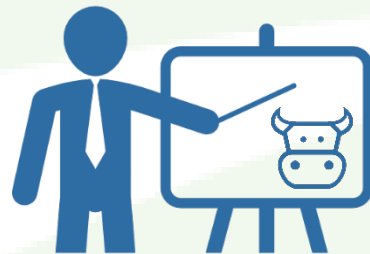
DOPO IL DIPLOMA



Entrare nel mondo del lavoro



Proseguire gli studi universitari



Frequentare corsi di specializzazione





Cosa può fare il Perito Agrario con il diploma

Partecipare ai concorsi della Pubblica Amministrazione per tecnici che operano in ambito agricolo e forestale

Rilevamenti topografici e frazionamenti

Consulenza tecnica per l'uso di antiparassitari

Progettazione e manutenzione di parchi e giardini

Consulente tecnico agronomico per aziende agricole e agroalimentari *Centro di Assistenza Agricola_CAA*





Cosa può fare il Perito Agrario con il diploma

Progettazione, direzione lavori e collaudo di costruzioni e opere di trasformazione fondiaria

Stime di fondi rustici e dei beni ambientali

Direzione, amministrazione e gestione di aziende agrarie

Tecnico laboratorio di analisi chimica prodotti agroalimentari





E' possibile proseguire gli studi universitari con accesso a tutte le università ed in particolare i nostri alunni si indirizzano verso:

- ✓ Scienze e Tecnologie Agrarie
- ✓ Scienze delle Produzioni Zootecniche
- ✓ Qualità e Sicurezza dei Prodotti Alimentari
- ✓ Scienze Forestali e Ambientali
- ✓ Scienze e tecnologie per l'ambiente e la natura
- ✓ Biotecnologie agro-industriali
- ✓ Tecnologie Viticole, Enologiche, Alimentari
- ✓ Medicina Veterinaria





ESPLORANDO IL DUCA

YouTube

<https://youtube.com/channel/UCM1d8RRpsizidgoj8H5ZUig>

L'Istituto Tecnico Agrario "Duca degli Abruzzi"- Elmas, nell'ambito dell'Orientamento in Entrata, ha realizzato, con l'aiuto dei nostri alunni, una serie di video "Pillole per l'orientamento" che vi aiuteranno ad esplorare i nostri laboratori e le nostre realtà produttive. **Clicca** su ogni pillola. Buona visione

PILLOLE PER L'ORIENTAMENTO

Un viaggio tra le cellule di un tessuto vegetale

Le nostre competenze digitali

Dal latte al formaggio

Dall'uva al vino

Capire il mondo con la Chimica

I microorganismi nelle biotecnologie: lieviti e batteri



www.agrarioelmas.edu.it



- ISTITUTO**
- L'Istituto oggi
- Storia ed Evoluzione
- Edifici e Strutture
- Dove siamo
- Organigramma

- SCUOLA**
- Il PTOF
- Indirizzi di studio
- Risultati delle prove INVALSI



Contatti per informazioni

Colloqui individuali

Il colloquio individuale presso l'IIS Duca degli Abruzzi (Elmas) può essere richiesto e concordato. Per partecipare è necessario prenotare al link indicato di seguito

- **Clicca qui** nel link <https://forms.gle/vMzMMmj69VYGNwHJ9> per visitare su appuntamento il nostro Istituto

e tramite mail verranno comunicati gli orari e data dell'appuntamento

oppure contattando la Referente della Commissione Orientamento Prof.ssa Marcella Aresu al numero 328.2137227 o presso la scuola 070.243386 o inviare mail all'indirizzo orientamentoduca@agrarioelmas.it

Colloqui individuali Corso Serale Elmas

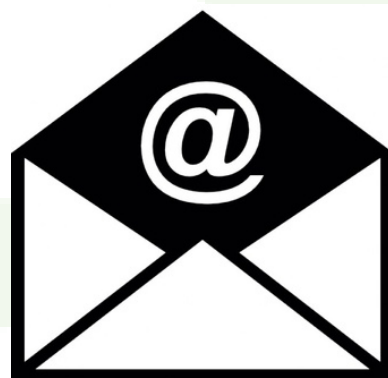
Per informazioni e iscrizioni al Corso serale di Elmas, contattare la Referente Prof.ssa Tiziana Salici al numero 328.3328664 o presso la scuola 070.243386 o tizianamaria.salici@agrarioelmas.it

Assistenza per compilazione on line domande d'iscrizione

La segreteria didattica sarà disponibile per informazioni e o richieste di assistenza per la compilazione on line del modulo di iscrizione, nei giorni dal lunedì al venerdì dalle ore 9.00 alle ore 13.00 al numero 070.243386 oppure preferibilmente inviare mail all'indirizzo cais01400p@istruzione.it

Contatto con la Dirigente

La Dirigente Scolastica M. Antonietta Atzori può essere contattata dalle famiglie per via e-mail: dirigentescolastico@agrarioelmas.it



Duca degli Abruzzi

Elmas - Istituto Tecnico Agrario



Produzioni e
Trasformazioni



Gestione
dell'Ambiente e
del Territorio



Viticultura e
Enologia

ALLA SCOPERTA DEI LABORATORI OPEN DAY

MODULO DI PRENOTAZIONE <https://forms.gle/7RzAfHa34j2Hd11UA>

9:00-13:00

SABATO
20
NOV

*Fattu Cottu e
Calandeddu*
Associazione Villa Muscas

*Analisi sensoriale
aromi del vino*

*Attività laboratoriali di chimica,
biologia, microbiologia,
fitopatologia, zootecnia e
trasformazione dei prodotti*

DOMENICA

21
NOV

*Visite a cantina,
caseificio,
oleificio, azienda*

*Giochiamo con le
scienze*

VI ASPETTIAMO AL DUCA

*visite su appuntamento
ottobre, novembre e dicembre*



Venerdì dalle 14:00 alle 16:00
Sabato dalle 9:00 alle 12:00

MODULO DI PRENOTAZIONE <https://forms.gle/vMzMMmj69VYGNwHJ9>



Via dell'Acquedotto romano - Zona Industriale Est 09067 Elmas





Grazie per l'attenzione

vi aspettiamo

